

■ [À la une](#)  
■ [Vie de l'Institut](#)  
■ [C'est en ligne](#)

■ [À découvrir](#)  
■ [Appels à projets](#)  
■ [Rencontres scientifiques](#)

■ [Emplois et formations](#)  
■ [Communiqués de presse](#)  
■ [Comités d'action sociale](#)

## À la une

### Antibiorésistance : un programme prioritaire de recherche piloté par l'Inserm



Le 9 janvier, Gilles Bloch a remis le programme prioritaire de recherche national Antibiorésistance dont l'Inserm assure le pilotage et la coordination scientifique, à Frédérique Vidal, ministre de l'Enseignement supérieur, de la Recherche et de l'Innovation.  
[Lire sur Inserm.fr](#)

## Vie de l'Institut

### Le plan stratégique 2020-2025 vient de paraître



Après plusieurs mois de réflexion et de construction collaborative, le plan stratégique de l'Inserm est désormais disponible. L'Institut remercie les participants des groupes de travail et des séminaires, ainsi que les contributeurs individuels dont les remarques et propositions ont permis d'enrichir et de finaliser le plan.  
[Consulter le plan stratégique](#)

### Compte épargne-temps : exercez votre droit d'option



Les détenteurs d'un compte épargne-temps de plus de 15 jours doivent faire connaître leur intention quant à l'exercice de leur droit d'option avant le **31 janvier 2020**.  
[Voir sur Sirene?](#) (onglet "Agent CET")  
[En savoir plus sur le CET](#)

### Campagne de sélection professionnelle IT 2020



L'Inserm organise des examens de sélection professionnelle pour permettre aux ingénieurs et techniciens d'accéder au grade supérieur.  
Ouverture des inscriptions : **15 janvier 2020**  
Clôture des pré-inscriptions : **11 février 2020 à 17 heures**  
[Voir sur l'intranet](#)

### Évaluation des registres 2020 : appel à lettres d'intention



L'INCa, Santé publique France et l'Inserm mettent à disposition des registres un dossier d'évaluation, qui permettra au Comité d'évaluation des registres (CER) d'évaluer la qualité des registres. Pour les premières demandes, envoyez une lettre d'intention avant le **15 février**.  
[Lire sur Inserm.fr](#)

## C'est en ligne

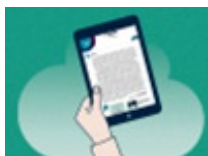
**Institut Cochin : visite de lycéens à la plateforme d'histologie HistIM**



La plateforme HistIM de l'Institut Cochin (unité Inserm 1016 / CNRS / Université de Paris) a accueilli une classe de lycéens pour leur faire découvrir l'univers de la recherche biomédicale. Retour en images.

[Lire l'actualité](#)

## Lettre d'information du Comité d'éthique



Au sommaire de cette 10e lettre : Groupe « Recherche en santé au Sud », Comité d'évaluation éthique de l'Inserm, Publications des groupes de réflexions thématiques du Comité d'éthique de l'Inserm.

[Lire la lettre](#)

## Visibilité : découvrez les chiffres de décembre



Découvrez une sélection d'indicateurs chiffrés pour faire le point sur la visibilité de l'Inserm en décembre : événements, publications, communiqués de presse, visites sur le site web et l'intranet, activité sur les réseaux.

[Lire sur l'intranet](#)

## Médecine/sciences n° 12 vol. 35



Le n° 12 vol. 35 (décembre 2019) de la revue médecine/sciences est paru.

Numéros précédents sur Inserm Biblio ou [feuilletables en ligne](#)

[Soumettre un article](#)

[Lire le sommaire](#)

## À découvrir

### Festival Binôme au Grand Parquet : programmation et réservations



Découvrez la programmation du Festival Binôme au Grand Parquet les **15, 16 et 17 janvier** prochains à 19h !

Pour rappel, Binôme est un projet artistique qui rapproche science et théâtre. Un auteur rencontre un scientifique en temps limité, puis conçoit une courte pièce de théâtre à partir de leurs échanges. Plusieurs chercheurs Inserm ont déjà tenté l'expérience !

Tout public, tarif unique : 10 €

[Programme et réservations](#)

## Appels à projets

### Centre de Recherche Interdisciplinaire : appel à candidatures



Le Centre de Recherche Interdisciplinaire (CRI) lance en 2020 un appel à recrutement pour doctorants, post-doctorants et chercheurs.

Montant : **jusque 60 k€ / an** (budget de recherche)

Profils appréciés : *Open Artificial Intelligence / Open Synthetic and Systems biology*

[Modalités pratiques](#)

[L'appel à candidatures du CRI](#)

### Accédez aux supercalculateurs du Genci



Le Grand équipement national de calcul intensif lance un appel à projet pour allouer ses ressources aux recherches académiques et industrielles. Les projets retenus auront accès gratuitement aux ressources de calcul et aux services associés de mai 2020 à avril 2021. Date limite d'inscription : **7 février 2020**.

[En savoir plus](#)

### Programme Jeunes talents France-Chine



Les ministères de la Recherche et des Affaires étrangères français et chinois financent des séjours de 2 à 6 semaines dans des laboratoires de recherche d'excellence en Chine. Date limite de candidature : **21 février 2020**.

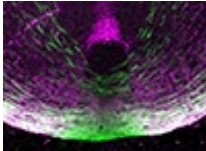
[En savoir plus](#) (pdf)

## MOST GASE Global Talent Internship Program



Le ministère des Sciences et Technologies de Taïwan finance des séjours de 8 semaines au sein d'universités et de laboratoires de recherche taïwanais de premier plan. Date limite de candidature : **21 février 2020**. Solliciter une lettre de recommandation à la [représentation de Taipei en France](#) (e-mail). [Télécharger la brochure](#) (pdf)

## Création d'une équipe de recherche sur les interactions sang-cerveau



L'Institut Sang et cerveau @ Caen-Normandie crée une jeune équipe de recherche sur les interactions sang-cerveau, notamment sur les troubles neurovasculaires, la neuroinflammation, le vieillissement cérébral et les troubles mentaux. Date limite de candidature : **1er mars 2020**.

[En savoir plus](#) (pdf)

## Recherches sur les cellules souches adultes dans le domaine cardiovasculaire



Le fonds Marion Elizabeth Brancher finance une bourse doctorale et une bourse postdoctorale de 5 000 €. Date limite de candidature : **15 mars 2020**.

[En savoir plus](#)

## Ataxie télangiectasie : recherche de nouvelles approches thérapeutiques



Le fonds de dotation AtEurope lance un appel à projets de recherche sur l'ataxie télangiectasie financé à hauteur de 200 000 €. Date limite de candidature : **1er avril 2020**.

[En savoir plus](#)

## Rencontres scientifiques

---

### CoRaKiD (unité Inserm 1155) : colloque scientifique



**Date : 10 février 2020 à Paris (Hôpital Tenon)**

Organisateur : CoRaKiD (unité Inserm 1155 / Sorbonne Université, SFNDT)

Thème : *Advances on novel prognostic and diagnostic methods for renal diseases*

Inscription gratuite mais obligatoire avant le **27 janvier 2020**

[Télécharger le programme](#)

### Journées scientifiques de l'Afero



Les 36e Journées scientifiques annuelles de l'Association française d'études et de recherches sur l'obésité auront lieu à Paris les **30 et 31 janvier 2020**.

[S'inscrire avant le 24 janvier 2020](#)

### Colloque de génomique fonctionnelle du foie (Liver Week)

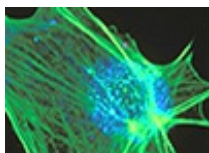


La 8e édition du colloque de génomique fonctionnelle du foie se tiendra du **26 au 28 février 2020** au Couvent des Jacobins à Rennes.

Envoi d'abstracts avant le **31 janvier**. Inscription obligatoire.

[En savoir plus](#)

### Colloque annuel de l'itmo I3M



Le colloque annuel de l'institut thématique multi-organisme d'Aviesan Immunologie, Inflammation, Infectiologie et Microbiologie (I3M) aura lieu à l'Institut Pasteur de Lille le **4 février 2020**.

[Inscription gratuite mais obligatoire](#)

## Symposium Axe cerveau-intestin



Les Gastronomes, une communauté interdisciplinaire dédiée aux recherches sur les questions liées à l'intestin et au cerveau, organise son symposium à Nantes les **20 et 21 mai 2020**.

[S'inscrire avant le 20 mars 2020](#)

## Emplois et formations

---

### Sélection de formations scientifiques

[Text mining ou Analyse de données appliquée à des données textuelles](#)

Paris. Date limite : **20 janvier**

[Introduction aux data sciences et au datamining en recherche biomédicale](#)

Paris. Date limite : **27 janvier**

[Analyse bioinformatique des séquences moléculaires](#)

Paris. Date limite : **28 janvier**

[Initiation au logiciel d'analyse d'images sous Image J](#)

Villejuif. Date limite : **29 janvier**

## Communiqués de presse

---

### Les communiqués récemment diffusés aux médias



20/12/2019 [Une femme sur cinq ne reprend pas le travail un an après la fin des traitements d'un cancer du sein dans la cohorte CANTO](#)

[Voir tous les communiqués sur la salle de presse en ligne](#)

Contacts : [presse@inserm.fr](mailto:presse@inserm.fr) et votre chargé(e) de communication en région

## Comités d'action sociale

---

### Rejoignez votre CLAS local en Île-de-France !



Les CLAS franciliens vous proposent régulièrement : week-ends, sorties collectives, spectacles, événements sportifs, billetterie... Plusieurs organisent par ailleurs à l'heure du déjeuner de nombreuses activités en fonction des initiatives locales et des demandes des agents. N'hésitez pas à vous rapprocher de votre CLAS local pour découvrir les offres disponibles.

[Consulter le site](#)

### Voyages : dates limites d'inscription et nouveau catalogue



Le catalogue vacances printemps-été 2020 est arrivé. Découvrez les nouvelles destinations sur le [site du Caes](#).

#### Dates limites d'inscription

Séjours en Corse, à Soustons, La Palmyre, Chamonix, au Mont-Dore, Prapoutel-Sept Laux et séjours-club en Sardaigne et Bulgarie : **28 février**. Autres séjours : **20 mars**.

Renseignements et inscriptions auprès de Monique Lesanne au 01.82.53.34.35 ou

[vacances.caes@inserm.fr](mailto:vacances.caes@inserm.fr) / [monique.lesanne@inserm.fr](mailto:monique.lesanne@inserm.fr)

Retrouvez toutes les activités sociales et culturelles du CAES et les coordonnées de vos Comités locaux d'action sociale (CLAS) sur : <http://caes.inserm.fr/fr/>. Pensez à visiter notre [billetterie en ligne](#) pour toutes vos activités de loisirs et vacances.

Cette lettre hebdomadaire, réalisée par les chargés de communication des délégations régionales et le Département de l'information scientifique et de la communication, est destinée au personnel Inserm.

[Nous écrire](#)