

- [À la une](#)
- [À la une en région](#)
- [Vie de l'Institut](#)
- [C'est en ligne](#)
- [Europe et international](#)
- [À découvrir](#)
- [Appels à projets](#)
- [Rencontres scientifiques](#)
- [Emplois et formations](#)
- [Communiqués de presse](#)
- [Comités d'action sociale](#)

À la une

Pourquoi et comment déposer dans Hal, l'archive ouverte nationale ?



Le nouveau plan stratégique de l'Inserm inscrit dans ses priorités d'accélérer le développement d'une science ouverte et responsable. Dans cette optique, la Direction générale de l'Inserm a écrit aux chercheurs en décembre 2019, pour les inciter à donner libre accès à leur production en déposant dans HAL, l'archive ouverte nationale.

[Lire sur l'intranet](#)

À la une en région

Les actualités des unités en Île-de-France



Cette semaine, découvrez les travaux de Sandrine Bourdoulous (Institut Cochin) et Mathieu Coureuil (Institut Necker - Enfants Malades) qui montrent dans la revue PNAS que *Neisseria meningitidis*, une bactérie de type méningocoque reconnaît un sucre spécifique pour coloniser les cellules humaines.

[Lire l'actualité](#)

Vie de l'Institut

L'Anses et l'Inserm signent un partenariat de coopération scientifique



Le 5 février, Gilles Bloch, PDG de l'Inserm, et Roger Genet, Directeur général de l'Anses, ont signé une convention-cadre de partenariat qui formalise une collaboration de longue date en santé publique. Les deux organismes souhaitent également développer l'approche « One Health » dans la lutte contre la résistance aux antibiotiques en santé animale.

[Lire le communiqué de presse](#)

Politique de site : Rennes



Le 7 février, Gilles Bloch s'est rendu à Rennes. Lors d'échanges avec les institutionnels et les responsables d'unités, le PDG a fait le point sur les projets scientifiques, notamment sur les évolutions envisagées dans la perspective de la vague B.

Des comités pour renforcer l'intégrité scientifique



Jorge Boczkowski, directeur de l'Institut Mondor de recherche biomédicale, et son équipe présentent les dispositifs mis en place à l'IMRB pour renforcer l'intégrité et garantir la qualité de leurs travaux.

[Lire sur l'intranet](#)

C'est en ligne

Conduite à tenir face au coronavirus



Le bureau de coordination de la médecine de prévention publie ses recommandations face au coronavirus.

[Consulter la note](#) (pdf)

Histoire de l'épidémiologie



Les Cahiers du Comité pour l'histoire de l'Inserm, n°1 « Histoire de l'épidémiologie. Enjeux passés, présents et futurs » viennent de paraître.

[Lire sur iPubli](#)

Objectif santé et sécurité : hors-série n°4



Dossier : Troubles musculo-squelettiques
Interview : « J'ai fait le lien entre mon travail et cette douleur »
Retour d'expérience : Les revers d'un reclassement

[Lire la lettre](#)

Visibilité : découvrez les chiffres de janvier



Découvrez une sélection d'indicateurs chiffrés pour faire le point sur la visibilité de l'Inserm en janvier : événements, publications, communiqués de presse, visites sur le site web et l'intranet, activité sur les réseaux.

[Lire sur l'intranet](#)

Europe et international

Webinaire pour l'appel d'offres Rise 2020



Le **13 février 2020**, le point de contact national pour les Actions Marie Skłodowska-Curie organise un webinaire de conseil d'écriture pour répondre à l'appel d'offres Research and Innovation Staff Exchange 2020.

[S'inscrire](#)

Webinaire sur le programme Technologies futures et émergentes



Le **25 février 2020** l'Inserm et le point de contact national Technologies futures et émergentes organisent un webinaire d'information sur le programme FET (bientôt renommé EIC Pathfinder) à destination des chercheurs et chargés d'affaires européennes de l'Inserm.

[S'inscrire](#)

À découvrir

Cité des Sciences : La science, taille XX Elles



Le **6 mars prochain**, le projet "La science, taille XX Elles" s'installe à la Cité des Sciences et de l'Industrie ! Au programme : exposés scientifiques, table ronde, et autres actions en présence des 16 ambassadrices représentant tous les métiers de la recherche et de l'ingénierie.

Proposé par l'association Femmes & Sciences et le CNRS, ce projet met en lumière des femmes scientifiques contemporaines, dévoile la diversité des métiers de la recherche et vise à promouvoir les sciences et les techniques auprès des femmes.

Appels à projets

Amorçage de jeunes équipes 2020



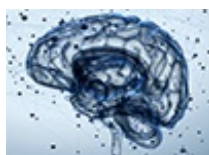
La Fondation pour la recherche médicale soutient jusqu'à 300 000 € les structures qui ont sélectionné de jeunes chercheurs dans le cadre d'appels à candidature internationaux. Appel à projet ouvert jusqu'au **29 octobre 2020** en fonction du budget disponible.
[En savoir plus](#) (pdf)

Master 2 Recherche : aide individuelle



La Fondation pour la recherche médicale propose une aide individuelle pour la préparation du diplôme de Master 2 Recherche pendant l'année universitaire 2020-2021. Date limite de candidature : **12 mars 2020**.
[En savoir plus](#) (pdf)

Allocations post-doctorales en neurobiologie



La fondation Fyssen finance jusqu'à 30 000 € les titulaires d'un doctorat étranger qui souhaitent travailler dans un laboratoire en France et les titulaires d'un doctorat français qui veulent rejoindre une équipe à l'étranger. Date limite de candidature : **3 avril 2020**.
[En savoir plus](#)

Rencontres scientifiques

8ème édition du Colloque de Génomique Fonctionnelle du Foie



Dates : du 26 au 28 février 2020 à Rennes
Organisateurs : Institut NuMeCan, groupe CHIEF (Cohorte des patients atteints de Carcinome Hépatocellulaire en France), Réseau national des CRB-Foie
Thème : La physiologie et les maladies du foie
Inscription obligatoire en ligne
[Consulter le site](#)

Société Française de Nutrition : 14ème école



Date : 26 mars 2020 à Paris
Organisateur : Société Française de Nutrition (SFN)
Thème : Le métabolisme énergétique dans tous ses états
[Inscription et informations](#)

Troubles du développement cérébral



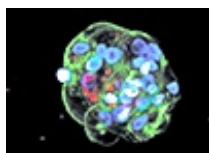
La conférence Jacques Monod « Génétique, environnement, signalisation et plasticité synaptique dans les troubles du développement cérébral » aura lieu à Roscoff du **11 au 15 mai 2020**.
[S'inscrire](#) avant le 12 février 2020.

Éléments transposables



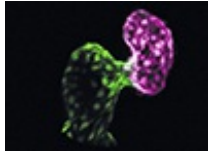
Le congrès international sur les éléments transposables 2020 se tiendra à Saint-Malo du **25 au 28 avril 2020**.
[S'inscrire ou soumettre un abstract](#) avant le 4 mars.

De l'organoïde à l'organe artificiel



La 5e journée scientifique sur l'innovation technologique organisée par les Itmo Physiopathologie métabolisme nutrition et Technologies pour la santé d'Aviesan aura lieu le **3 avril 2020** à Paris.
[Soumettre un abstract \(avant le 10 mars\) ou s'inscrire](#)

Dialogue cœur-foie dans la cardiomyopathie diabétique



L'Imto Physiopathologie métabolisme nutrition d'Aviesan et le réseau transnational de recherche en cardiomyopathie diabétique organisent un séminaire à Paris le **27 mars 2020**.

[Soumettre un abstract \(avant le 11 mars\) ou s'inscrire](#)

Séminaire scientifique conjoint alterné France / Japon 2020



L'Inserm félicite les équipes de Maxime Mahé (U1235 - TENS, Université de Nantes) et de Takanori Takebe (Tokyo Medical and Dental University) dont le projet "Stem cells and advanced tissue engineering for regenerative medicine" a été retenu à l'issue de l'appel à proposition lancé par l'Inserm et la Japan Society for the Promotion of Science. Le séminaire aura lieu les **6 et 7 novembre 2020** à Tokyo.

Emplois et formations

Extracellular Vesicle Summer School : inscription et programme



La Société Française de Nanomédecine (SFNano) et la Société Française des Vésicules Extracellulaires (FSEV) co-organisent une école d'été à la Grande Motte (France), du **10 au 12 juin 2020**.

Cette formation sera dédiée à l'étude des aspects fondamentaux, technologiques, cliniques et industriels des vésicules extracellulaires.

Date limite de soumission des résumés : **29 février 2020**

[Inscription et programme](#)

Université de Lausanne : offre de post-doctorat (CDD)



UNIL | Université de Lausanne

L'Université de Lausanne (UNIL) recrute un post-doctorant (CDD) spécialisé dans le domaine des mécanismes moléculaires des maladies du cœur qui rejoindra le Département des Sciences Biomédicales. Ce poste est à pourvoir **dès avril 2020**.

Candidatures : dario.diviani@unil.ch

[Télécharger l'offre](#)

Postes d'accueil 2020 : travailler à l'Inserm pour préparer sa thèse



?Les contrats Postes d'accueil permettent à de jeunes médecins, pharmaciens, odontologistes et vétérinaires de travailler deux années à temps plein dans une unité de recherche de l'Inserm pour préparer une thèse en sciences.

[S'inscrire sur Éva](#) avant le **24 février 2020**.

Sélection de formations scientifiques

Pensez à vous connecter avec vos identifiants de messagerie Inserm pour accéder aux informations détaillées.

[Initiation au séquençage haut débit](#)

Paris. Date limite : **3 mars 2020**

[Nouvelles générations de séquençage haut débit](#)

Paris. Date limite : **20 mars 2020**

[Inter - Introduction à la programmation et la réalisation de macro sous image |](#)

Paris. Date limite : **30 mars 2020**

[PCR Quantitative niveau 2](#)

Paris. Date limite : **13 avril 2020**

[CRISPR CAS](#)

Paris. Date limite : **20 avril 2020**

[Retrouvez toutes les formations Inserm sur l'intranet](#)

Communiqués de presse

Les communiqués récemment diffusés aux médias



06/02/2020 [Des textiles humains pour réparer les vaisseaux sanguins](#)



05/02/2020 [Premiers résultats cliniques prometteurs d'un vaccin visant à protéger les femmes enceintes du paludisme](#)

[Voir tous les communiqués sur la salle de presse en ligne](#)

Contacts : presse@inserm.fr et votre chargé(e) de communication en région

Comités d'action sociale

Rejoignez votre CLAS local en Île-de-France !



Les CLAS franciliens vous proposent régulièrement : week-ends, sorties collectives, spectacles, événements sportifs, billetterie... Plusieurs organisent par ailleurs à l'heure du déjeuner de nombreuses activités en fonction des initiatives locales et des demandes des agents. N'hésitez pas à vous rapprocher de votre CLAS local pour découvrir les offres disponibles.

[Consulter le site](#)

Suivre ses demandes de subvention dans son espace adhérent



La rubrique "Mes subventions" de votre espace adhérent indique la date de traitement et le détail de vos dossiers, ainsi que la date de virement et le montant de votre subvention.

Pour créer son espace adhérent : transmettre sa fiche agent 2020 par courrier au 93 av. de Fontainebleau 94270 Le Kremlin-Bicêtre ou par courriel à fiche-agent.caes@inserm.fr.

Retrouvez toutes les activités sociales et culturelles du CAES et les coordonnées de vos Comités locaux d'action sociale (CLAS) sur : <http://caes.inserm.fr/fr/>. Pensez à visiter notre [billetterie en ligne](#) pour toutes vos activités de loisirs et vacances.

Cette lettre hebdomadaire, réalisée par les chargés de communication des délégations régionales et le Département de l'information scientifique et de la communication, est destinée au personnel Inserm.

[Nous écrire](#)