

- [À la une](#)
- [À la une en région](#)
- [C'est en ligne](#)
- [À découvrir](#)
- [Appels à projets](#)
- [Rencontres scientifiques](#)
- [Emplois et formations](#)
- [Communiqués de presse](#)
- [Comités d'action sociale](#)

## À la une

### Coronavirus : les réponses à vos questions



?Pour permettre à leurs agents d'assurer leurs missions dans les meilleures conditions, le ministère de l'Enseignement supérieur de la Recherche et de l'Innovation et l'Inserm répondent aux questions que suscite l'épidémie de coronavirus. Ces recommandations seront mises à jour selon l'évolution de la situation.

[Lire sur l'intranet](#)

## À la une en région

### Semaine du Cerveau 2020 : votre programme en Île-de-France



À l'occasion de la 22e édition de la Semaine du Cerveau du **13 au 24 mars prochains**, les équipes scientifiques de l'Inserm se mobilisent en Île-de-France afin de proposer diverses activités visant à faire découvrir les derniers progrès des neurosciences et de la recherche sur le cerveau.

[Consulter le programme](#)

Dans ce cadre, l'Inserm vous propose le **Café - Santé « Notre cerveau : un voyage scientifique et artistique des cellules aux émotions »** le **mardi 17 mars à Paris** (Centre de Recherches Interdisciplinaires, CRI), qui vous fera vivre un passionnant voyage au cœur du cerveau et vous permettra de découvrir tous ses secrets.

**Il reste encore des places disponibles : [Inscrivez-vous !](#)**

## C'est en ligne

### ROSALIND : mieux comprendre les causes de maladies cardiovasculaires chez les femmes



European  
Research  
Council

Mieux comprendre les causes génétiques et moléculaires des maladies cardiovasculaires chez les femmes : tel est l'objectif de Nabila Bouatia-Naji, directrice de recherche Inserm au PARCC (unité Inserm 970 / Université de Paris).

Intitulé ROSALIND, son projet de recherche est soutenu par le Conseil Européen de la Recherche (ERC) qui lui consacre un portrait publié aujourd'hui sur son site web.

[Voir la vidéo](#)

[Lire l'article](#)

### ?Les métiers de l'Inserm



L'Inserm met à la disposition des tuteurs qui encadrent des stagiaires scolaires un guide présentant de manière vivante et illustrée douze métiers pratiqués au sein de l'Institut. Deux fichiers sont disponibles : pour une consultation directe ou pour une impression à la demande.

[Lire sur l'intranet](#)

### Enseignants-chercheurs, quelle place dans la cité ?



Le ministère de l'Enseignement supérieur, de la Recherche et de l'Innovation et The Conversation France invitent les enseignants, chercheurs et doctorants à participer à une enquête sur les modalités de démocratisation des savoirs scientifiques et ses interactions avec la cité.

[En savoir plus](#)

## Visibilité : découvrez les chiffres de février



Découvrez une sélection d'indicateurs chiffrés pour faire le point sur la visibilité de l'Inserm en février : événements, publications, communiqués de presse, visites sur le site web et l'intranet, activité sur les réseaux.

[Lire sur l'intranet](#)

## À découvrir

### Le cerveau, fabrique de nos émotions



Les émotions entretiennent un dialogue entre notre corps, notre cerveau et notre environnement... Une conférence Santé en questions, le **19 mars 2020** à la Cité des sciences à Paris.

[En savoir plus](#)

## Appels à projets

### Université Paris-Saclay : appel à projets



L'Université Paris-Saclay lance la 7<sup>ème</sup> édition de l'appel à projets *Poc in labs*, qui vise à financer tout projet d'innovation qu'il soit technologique ou sociétal, social et solidaire, et doté d'un fort potentiel socio-économique.

Montant : entre 20 000 et 80 000 € / projet

Date limite de candidature : **vendredi 3 avril 2020**

[Consulter le site](#)

### Coopération France-Allemagne



Dans le cadre du programme Procope-mobilité 2020, l'ambassade de France en Allemagne propose des bourses de mobilité vers la France, destinées à de jeunes doctorants ou post-doctorants en poste en Allemagne. Date limite de candidature : **27 mars 2020**.

[En savoir plus](#) (pdf)

## Rencontres scientifiques

### Ocim : édition 2020 de la rencontre nationale « L'Art de la rencontre »



**Date : 13 mars 2020 à Paris**

Organisateur : Ocim (Office de Coopération et d'Information Muséales)

Thème : « L'Art de la rencontre chercheurs-publics : quelle place pour l'échange et le débat ? »

**Inscription gratuite mais obligatoire**

[Consulter le site](#)

[Télécharger le programme](#)

### 4<sup>e</sup> édition de l'École de l'Innovation Thérapeutique



**Dates : 2 au 4 juillet 2020 à Villiers-le-Mahieu (78)**

Organisateurs : Inserm, LabEx LERMIT, Ariis, Aviesan, Leem

Thème : conférences, ateliers et rencontres autour de la R&D thérapeutique

Date limite d'inscription : **mardi 14 avril 2020**

**Inscription gratuite mais obligatoire**

[Consulter le site](#)

## Emplois et formations

### Institut national de la transfusion sanguine : offre d'emploi



L'équipe « Biologie tissulaire du globule rouge » de l'INSERM, en collaboration avec l'université Columbia et l'institut Imagine, recrute un ingénieur de recherche ou d'études en CDD. Ce poste, qui est à pourvoir **dès le 1er avril 2020**, s'articulera autour de la



caractérisation des globules rouges et de l'expérimentation animale.

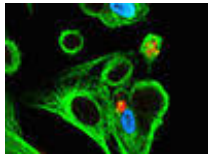
Les candidats intéressés peuvent envoyer un CV complet et une lettre de motivation à l'adresse mail suivante : [pascal.amireault@inserm.fr](mailto:pascal.amireault@inserm.fr).

[Télécharger l'offre](#)

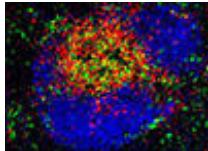
## Communiqués de presse

---

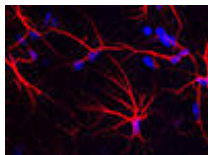
### Les communiqués récemment diffusés aux médias



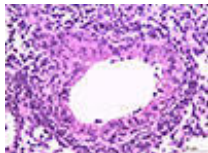
05/03/2020 [Quand le stress affaiblit les défenses immunitaires](#)



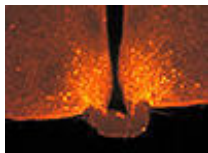
04/03/2020 [Ulcère de Buruli : nouvelles pistes de diagnostic pour une maladie négligée](#)



03/03/2020 [Alzheimer : un acide aminé pour aider à restaurer la mémoire ?](#)



03/03/2020 [Grippe : lutter contre les surinfections bactériennes grâce au microbiote](#)



03/03/2020 [À l'origine de la satiété, des cellules du cerveau qui changent de forme après un repas](#)



27/02/2020 [Musique ou langage ? Le cerveau divisé?](#)

[Voir tous les communiqués sur la salle de presse en ligne](#)

Contacts : [presse@inserm.fr](mailto:presse@inserm.fr) et votre chargé(e) de communication en région

## Comités d'action sociale

---

### Rejoignez votre CLAS local en Île-de-France !



Les CLAS franciliens vous proposent régulièrement : week-ends, sorties collectives, spectacles, événements sportifs, billetterie... Plusieurs organisent par ailleurs à l'heure du déjeuner de nombreuses activités en fonction des initiatives locales et des demandes des agents. N'hésitez pas à vous rapprocher de votre CLAS local pour découvrir les offres disponibles.

[Consulter le site](#)

### Vacances d'été 2020



[Consultez le catalogue du secteur Vacances](#) pour des locations, des séjours en villages vacances ou en hôtels clubs pour toute la famille et dans toute la France.

S'inscrire auprès de Monique Le Sanne avant le **20 mars 2020** pour les séjours d'été :



01 82 53 34 35 [monique.lesanne@inserm.fr](mailto:monique.lesanne@inserm.fr) ou [vacances.caes@inserm.fr](mailto:vacances.caes@inserm.fr)

*Retrouvez toutes les activités sociales et culturelles du CAES et les coordonnées de vos Comités locaux d'action sociale (CLAS) sur : <http://caes.inserm.fr/fr/>. Pensez à visiter notre [billetterie en ligne](#) pour toutes vos activités de loisirs et vacances.*

Cette lettre hebdomadaire, réalisée par les chargés de communication des délégations régionales et le Département de l'information scientifique et de la communication, est destinée au personnel Inserm.

[Nous écrire](#)