

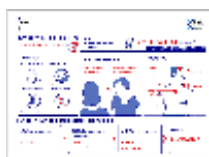
■ [À la une](#)
■ [Vie de l'Institut](#)
■ [Élections](#)

■ [C'est en ligne](#)
■ [Appels à projets](#)
■ [Rencontres scientifiques](#)

■ [Emplois et formations](#)
■ [Communiqués de presse](#)
■ [Comités d'action sociale](#)

À la une

Coronavirus : mesures à prendre



Suite à l'allocution du président de la République face à l'épidémie de Covid-19 en date du 12 mars 2020, retrouvez l'essentiel des mesures prises par l'Inserm pour ses personnels.
[Lire l'article](#)

Vie de l'Institut

COVID-19 : 20 projets sélectionnés pour lutter contre l'épidémie



Aviesan se mobilise pour accélérer la recherche sur le virus et sur la maladie COVID-19, via l'action du consortium REACTing, coordonné par l'Inserm. Avec le soutien des ministères de la Santé et de la Recherche, 20 initiatives scientifiques ont été sélectionnées par le conseil scientifique de REACTing. Elles portent sur des thématiques aussi diverses que la modélisation de l'épidémie, la recherche de traitement ou la prévention.
[Lire le communiqué](#)

Magazine : audition, un déclin irrémédiable ?



Le sens de l'ouïe revêt une importance quasi vitale. Or nous n'en prenons guère soin : pollution sonore en ville, concerts, écoute au casque... Heureusement, la recherche sur l'audition est en pleine ébullition. S'il n'existe pas encore de traitements, des techniques de réhabilitation impressionnantes ont désormais fait leurs preuves et on peut espérer pouvoir soigner certaines formes de surdité dans les décennies à venir.
[Lire le magazine](#)

Élections

Election du Sénat académique de l'Université PSL : ouverture des candidatures



Les 29 et 30 avril prochains, les membres de la communauté PSL et ses partenaires devront élire leurs représentants au Sénat académique de l'Université. Les candidatures devront être réceptionnées au plus tard le 27 mars à midi. Tous les personnels travaillant dans les unités de recherche mixtes avec PSL (ENS, Collège de France, Institut Curie, ESPCI) sont invités à voter.

[Modalités de candidature et du scrutin](#)
[Plus d'informations](#)

C'est en ligne

Les actualités des unités en Île-de-France



Cette semaine, découvrez les travaux de Johanne Poisson sous la direction de Chantal Boulanger (unité Inserm 970, PARCC) et Pierre-Emmanuel Rautou (unité Inserm 1149, CRI), qui identifie les mécanismes mis en jeu dans les événements cardiovasculaires artériels des malades atteints de syndrome myéloprolifératif, ainsi que les effets de deux molécules au potentiel thérapeutique prometteur. Leurs résultats sont publiés dans la revue *Journal of Clinical Investigation*.

Appels à projets

ARTHRITIS R&D et SOFREMIP : bourse de thèse 2020



ARTHRITIS R&D, en collaboration avec la SOFREMIP (Société Francophone pour la Rhumatologie et les Maladies Inflammatoires en Pédiatrie), lance un appel d'offres pour une bourse de thèse dans le domaine des rhumatismes pédiatriques.
Montant : 23 484 € par an (montant minimum)

Date limite de candidature : **vendredi 15 mai 2020**

[Consulter le site](#)

SCT : prix Pierre Fabre



La société de chimie thérapeutique décerne un prix Pierre Fabre pour l'innovation thérapeutique.

Montant : 3 000 €

Date limite : **27 mars 2020**

[Consulter le site](#)

Nanyang Polytechnical University : appel à candidatures



La Nanyang Polytechnical University à Singapour attribue une bourse présidentielle postdoctorale.

Date limite : **31 mars 2020**

[Consulter le site](#)

GIS Autisme : appels à manifestation d'intérêt



Le groupement d'intérêt scientifique Autisme et troubles du neurodéveloppement lance un appel à manifestation d'intérêt

- [projets de mobilités nécessitant un soutien financier](#)

Date limite : **6 avril 2020**

- [soutien financier à des actions transversales de recherche](#)

Date limite : **15 avril 2020**

FRM : appels à projets



La fondation pour la recherche médicale lance 2 appels à projets :

- [Victor et Erminia Mesclé \(Transplantation d'organes et thérapie cellulaire\)](#)

Date limite : **16 avril 2020**

- [Line Pomaret-Delalande \(Maladies rares\)](#)

Date limite : **23 avril 2020**

Ambassade de France en Israël : programme Chateaubriand



Le service de coopération scientifique et universitaire de l'ambassade de France en Israël attribue des bourses pour des séjours d'études et de recherche en France.

Date limite : **30 avril 2020**

[Consulter le site](#)

Fonds Marion Elizabeth Brancher : prix de recherche



Le fonds Marion Elizabeth Brancher récompense un chercheur de moins de 30 ans pour des travaux sur les cellules souches adultes, dans le domaine cardiovasculaire.

Montant : 5 000 €

Date limite : **1er mai 2020**

[Consulter le site](#)

ECOS Nord : appel à projets



Le Comité ECOS Nord lance un appel à projets avec la Colombie.

Date limite : **22 mai 2020**

[Consulter le site](#)

Rencontres scientifiques

2020 International Usher Info Scientific Symposium



Dates : vendredi 26 et samedi 27 juin 2020 à Paris
Organisateurs : Fondation Pour l'Audition et Fondation Voir et Entendre
Thème : le syndrome d'Usher et ses avancées thérapeutiques
Date limite de remise des résumés : **mardi 31 mars 2020**
Inscription gratuite mais obligatoire

[Consulter le site](#)

Conférence sur les infections respiratoires



Date : 11-12 juin 2020 à Tours
Thème : *Novel host- and microbiota-directed strategies for treating respiratory infections*
[Consulter le site](#)

École de l'innovation thérapeutique 2020



Date : du 2 au 4 juillet 2020 à Villiers-le-Mahieu
Événement à destination des chercheurs, des doctorants en 2e et 3e année, des médecins et des internes en médecine.
Date limite d'inscription : **15 avril 2020**
[S'inscrire](#)

Emplois et formations

École doctorale - Innovation thérapeutique : module « Bioconstruction »



Dates : du mercredi 22 au vendredi 24 avril 2020 (Plateau de Saclay)
Organisateur : École doctorale - Innovation thérapeutique (Université Paris-Saclay)
Thème : *tissue and organ bioengineering*
Inscriptions : aurelia.ferri@aphp.fr
[Télécharger l'affiche](#)

Communiqués de presse

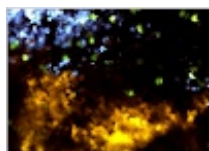
Les communiqués récemment diffusés aux médias



13/03/2020 [En temps de pandémie, la recherche fait partie de la réponse](#)



10/03/2020 [Choc toxique menstruel : Respecter les instructions d'usage des tampons pour limiter le risque](#)



10/03/2020 [Cancers : une attaque à distance de la tumeur par le système immunitaire](#)

[Voir tous les communiqués sur la salle de presse en ligne](#)

Contacts : presse@inserm.fr et votre chargé(e) de communication en région

Comités d'action sociale

Rejoignez votre CLAS local en Île-de-France !



Les CLAS franciliens vous proposent régulièrement : week-ends, sorties collectives, spectacles, événements sportifs, billetterie... Plusieurs organisent par ailleurs à l'heure du déjeuner de nombreuses activités en fonction des initiatives locales et des demandes des agents. N'hésitez pas à vous rapprocher de votre CLAS local pour découvrir les offres disponibles.

[Consulter le site](#)

Séjour sportif dans le Champsaur



Une semaine d'activités sportives dans un terrain de jeu nature et montagne avec la possibilité de partager ces plaisirs en famille. Rafting, hydrospeed, escalade, biathlon, VTT, viaferrata, randonnée. Hébergement en pension complète avec pique-nique le midi. Tarif : 840 € / personne (de 756 € à 504 € en fonction de votre taux de subvention). Date limite d'inscription : **30 mars 2020**

Renseignements et inscriptions : Sylvie Dupuy / 01 82 53 34 40 / sport.caes@inserm.fr

Retrouvez toutes les activités sociales et culturelles du CAES et les coordonnées de vos Comités locaux d'action sociale (CLAS) sur : <http://caes.inserm.fr/fr/>. Pensez à visiter notre [billetterie en ligne](#) pour toutes vos activités de loisirs et vacances.

Cette lettre hebdomadaire, réalisée par les chargés de communication des délégations régionales et le Département de l'information scientifique et de la communication, est destinée au personnel Inserm.

[Nous écrire](#)