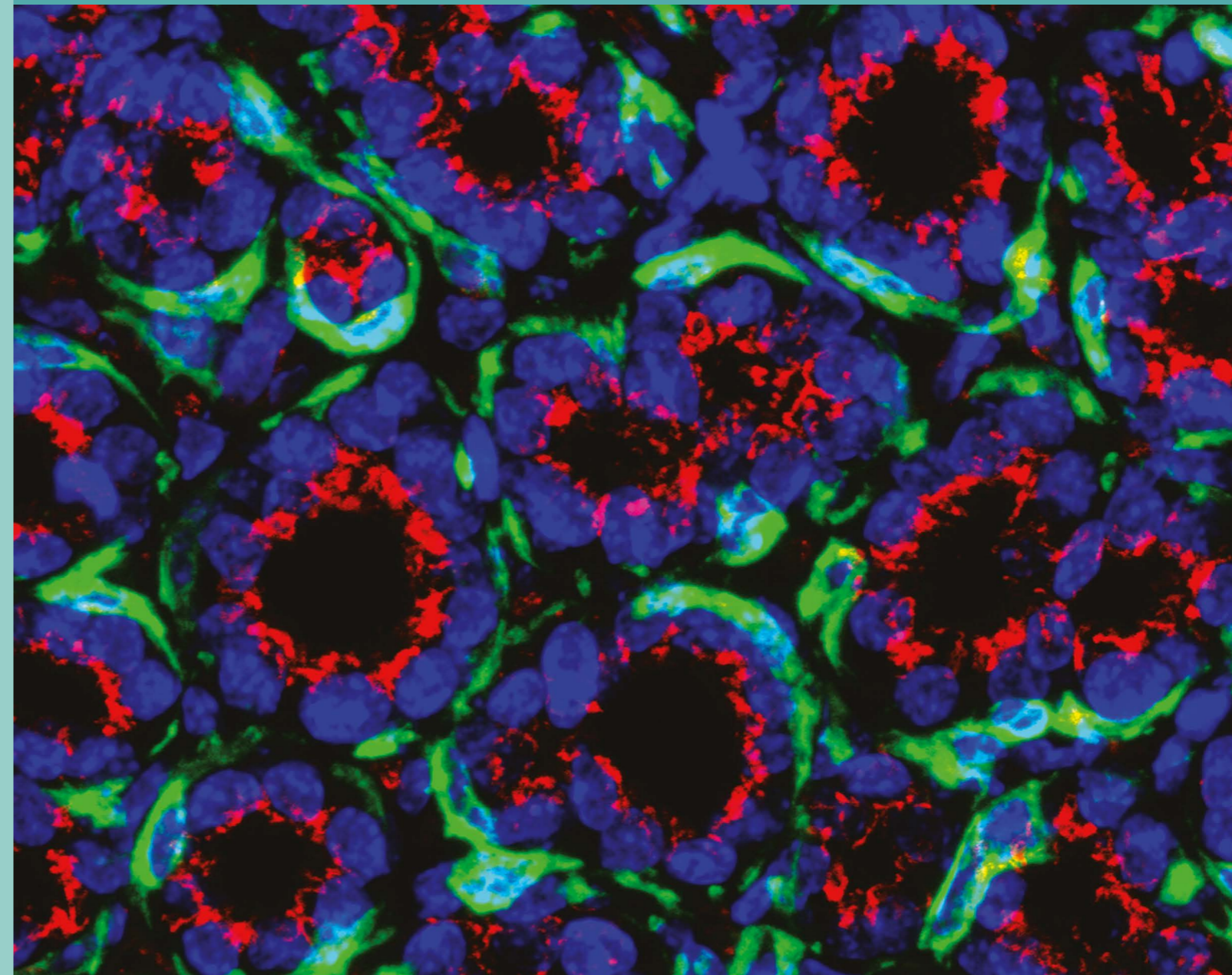


Délégation Régionale Paris 11



© CAROLE GÉNIN • www.cggraphicdesigner.com

Délégation Régionale Paris 11

Les structures de recherche 2020-2024

L'Inserm, la science pour la santé

Créé en 1964, l'Inserm (Institut national de la santé et de la recherche médicale) est le 1^{er} organisme européen de recherche biomédicale.

Dédié à la recherche biologique, médicale et à la santé humaine, il se positionne sur l'ensemble du parcours allant du laboratoire de recherche au lit du patient. Sur la scène internationale, l'Inserm est le partenaire des plus grandes institutions engagées dans les défis et progrès scientifiques de ces domaines.

Au quotidien, ce sont plus de 15 000 chercheurs, ingénieurs et techniciens qui y travaillent avec un objectif commun : améliorer la santé de tous, en étudiant et faisant progresser les connaissances en sciences du vivant et sur les maladies ainsi que leurs traitements.

L'Inserm en régions

En France, 12 délégations régionales rassemblent les services administratifs pour assurer une gestion de proximité des structures de recherche dans chaque circonscription.

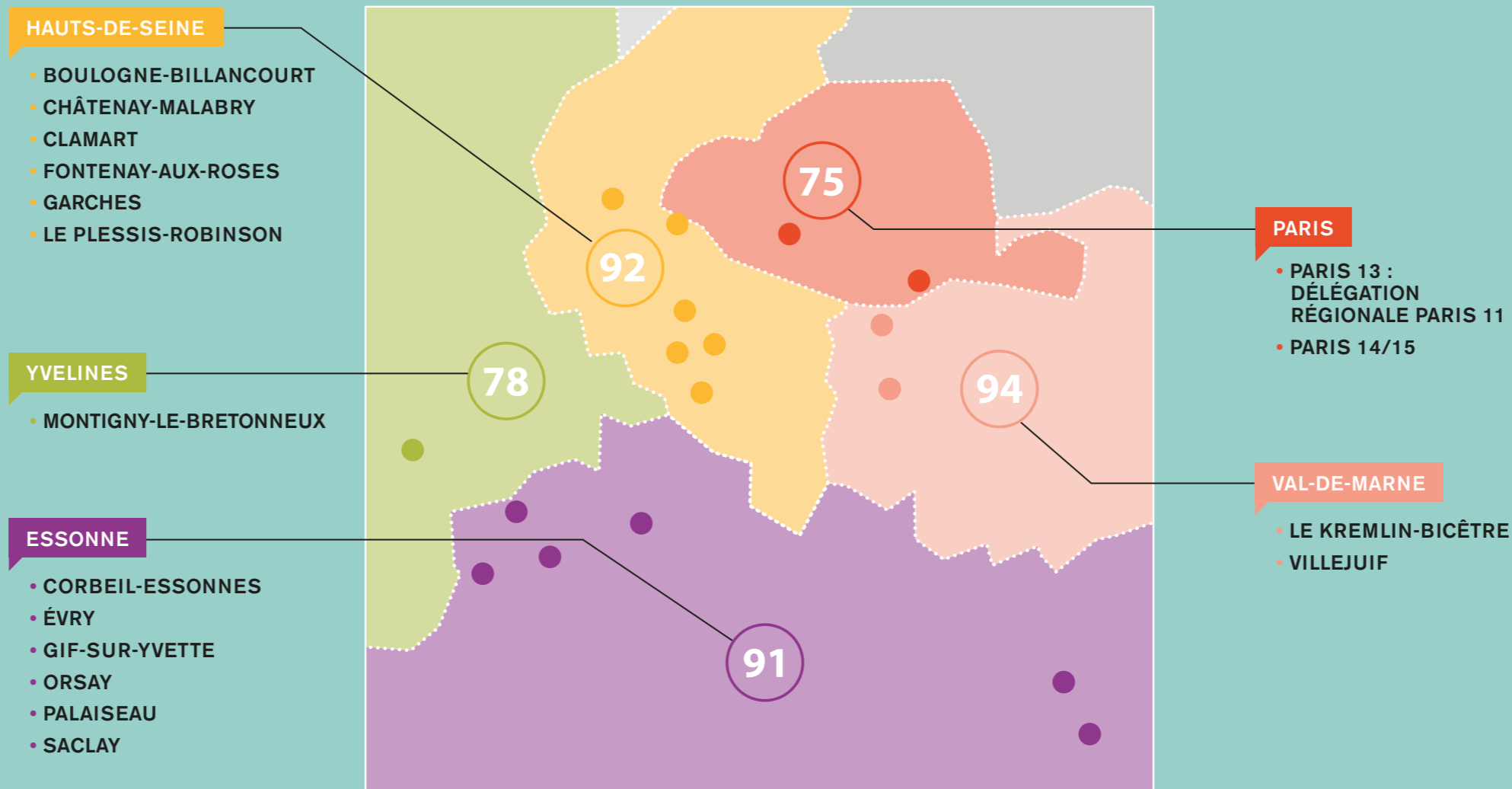
Elles soutiennent et conseillent les équipes scientifiques en matière de ressources humaines, de finances, de prévention, de valorisation, de communication et de systèmes d'information.

Chaque délégation régionale renforce la visibilité de l'Inserm dans sa circonscription et représente l'Institut auprès des partenaires scientifiques, institutionnels et privés : hôpitaux, universités, grandes écoles, entreprises...

L'accompagnement de la recherche en délégation régionale

Au sein des délégations régionales travaillent des personnels administratifs aux profils et expertises complémentaires, qui œuvrent chaque jour à l'accompagnement des équipes de recherche.

Parmi celles-ci : l'aide au recrutement et au développement des carrières et des compétences, la gestion administrative et financière des contrats de recherche, le conseil en prévention à l'application des règles d'hygiène et sécurité, la valorisation et l'expertise juridique, la communication, la gestion du patrimoine immobilier, les systèmes d'information...



À PROPOS DE LA CIRCONSCRIPTION

La circonscription Paris 11 se distingue par une répartition géographique de ses structures couvrant une grande partie du territoire de l'ouest et du sud de l'Île-de-France. Implantés dans cinq départements, ces laboratoires de recherche d'excellence s'impliquent dans plusieurs grands domaines de santé : l'épidémiologie et la santé publique, la cancérologie, les technologies pour la santé, les neurosciences, la physiopathologie et le métabolisme...

Retrouvez l'ensemble des informations sur les structures de recherche de la Délégation Régionale Paris 11 : idf.inserm.fr

42
Structures

82
Équipes

940
Agents

3000
Publications
annuelles

23M€
Budget
annuel