

Instituts
thématiques



Inserm



**Institut national
de la santé et de la recherche médicale**

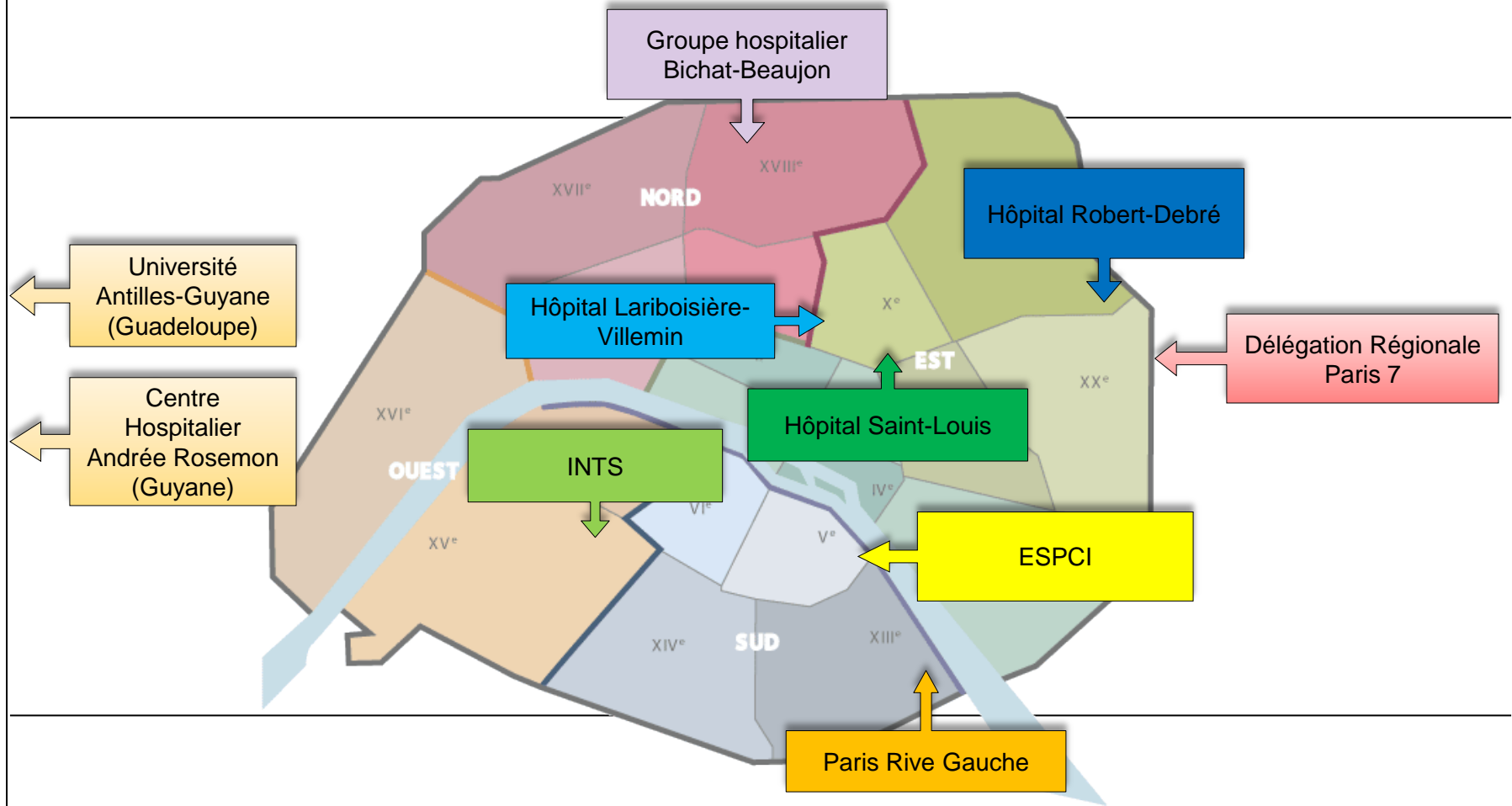
DELEGATION REGIONALE PARIS 7 BILAN 2011

Inserm DR Paris 7 – Les Mercuriales – Tour
levant
40 rue Jean Jaurès 93176 Bagnole Cedex
Tel : 01 43 62 27 00 Fax : 01 43 62 27 01

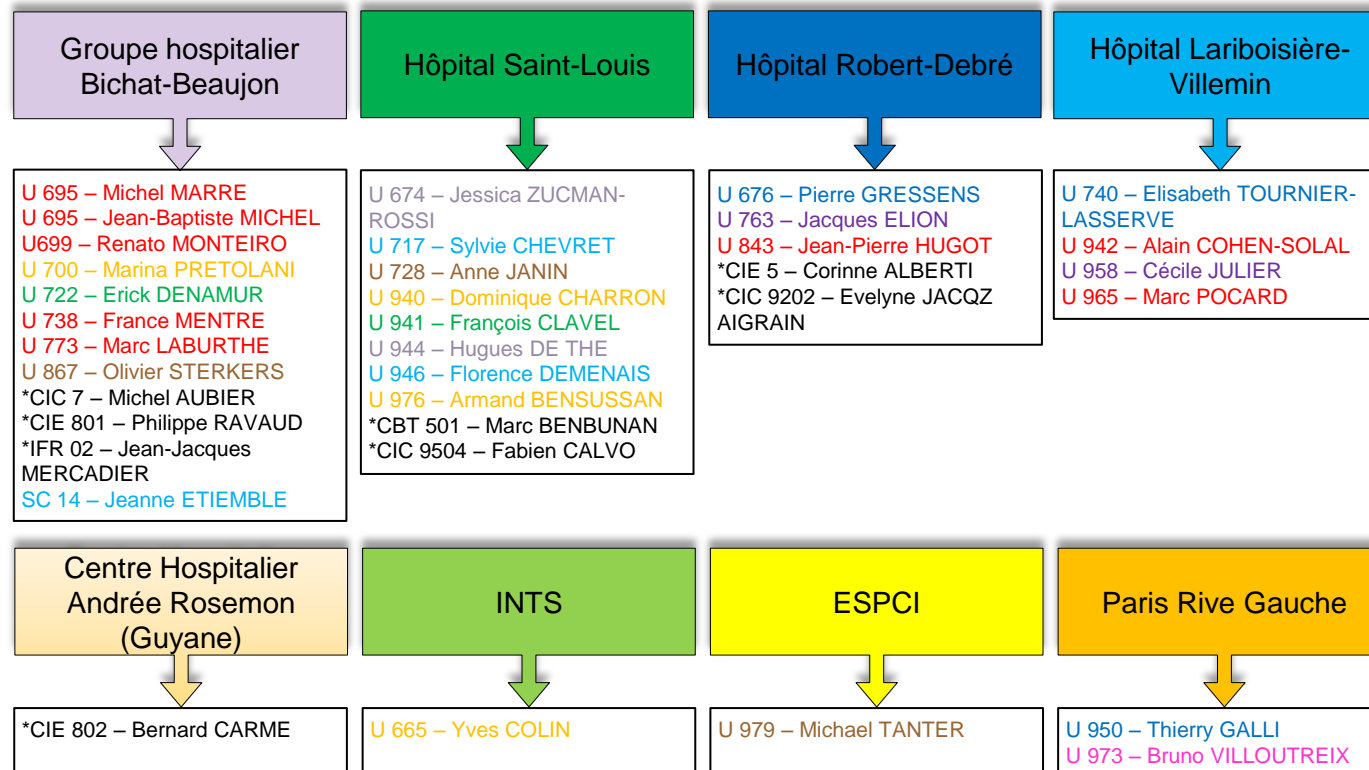
Délégation Régionale Paris 7



Sites rattachés à la DR Paris 7



Circonscription Paris 7



Instituts thématiques:

Circulation, métabolisme, nutrition
 Immunologie, hématologie, pneumologie
 Microbiologie et maladies infectieuses
 Santé publique
 Neurosciences, sciences cognitives, neurologie, psychiatrie

Technologies pour la santé
 Génétique, génomique et bioinformatique
 Cancer
 Bases moléculaires et structurales du vivant
 * Sans rattachement ITMO

Inserm DR Paris en 2011

39 structures de recherche :

- 29 unités mixtes, dont 1 centre de recherches plurithématiques et 2 ERL :
 - 48 équipes de recherche différentes
- 3 centres d'investigation clinique (CIC)
- 3 centres d'investigation épidémiologie (CIE)
- 1 centre d'investigation clinique bio thérapie (CIC BT)
- 1 service commun de l'Inserm:
 - expertises collectives de l'Inserm
- 1 IFR
- 1 centre de ressources biologiques

Thématiques de recherche les plus représentées en 2011

Pédiatrie et neuropédiatrie
Ostéoarticulaire
Cœur et vaisseaux
Maladie du sang – hématologie
Dermatologie
Maladies infectieuses
Cancer
Pneumologie
Hépatologie et gastro-entérologie
Bio-informatique

Les partenaires

- **5 GH de l'AP-HP**

Saint-Louis

Lariboisière

Robert Debré

Xavier Bichat

Beaujon

- **1 Université « Université Paris-Diderot (Paris 7) » et 4 de ses UFR**

a) UFR – Médecine (17 unités mixtes, 40 équipes)

b) UFR – Sciences de la vie (4 unités mixtes, 9 équipes)

c) Institut Universitaire d'hématologie (8 unités, 18 équipes)

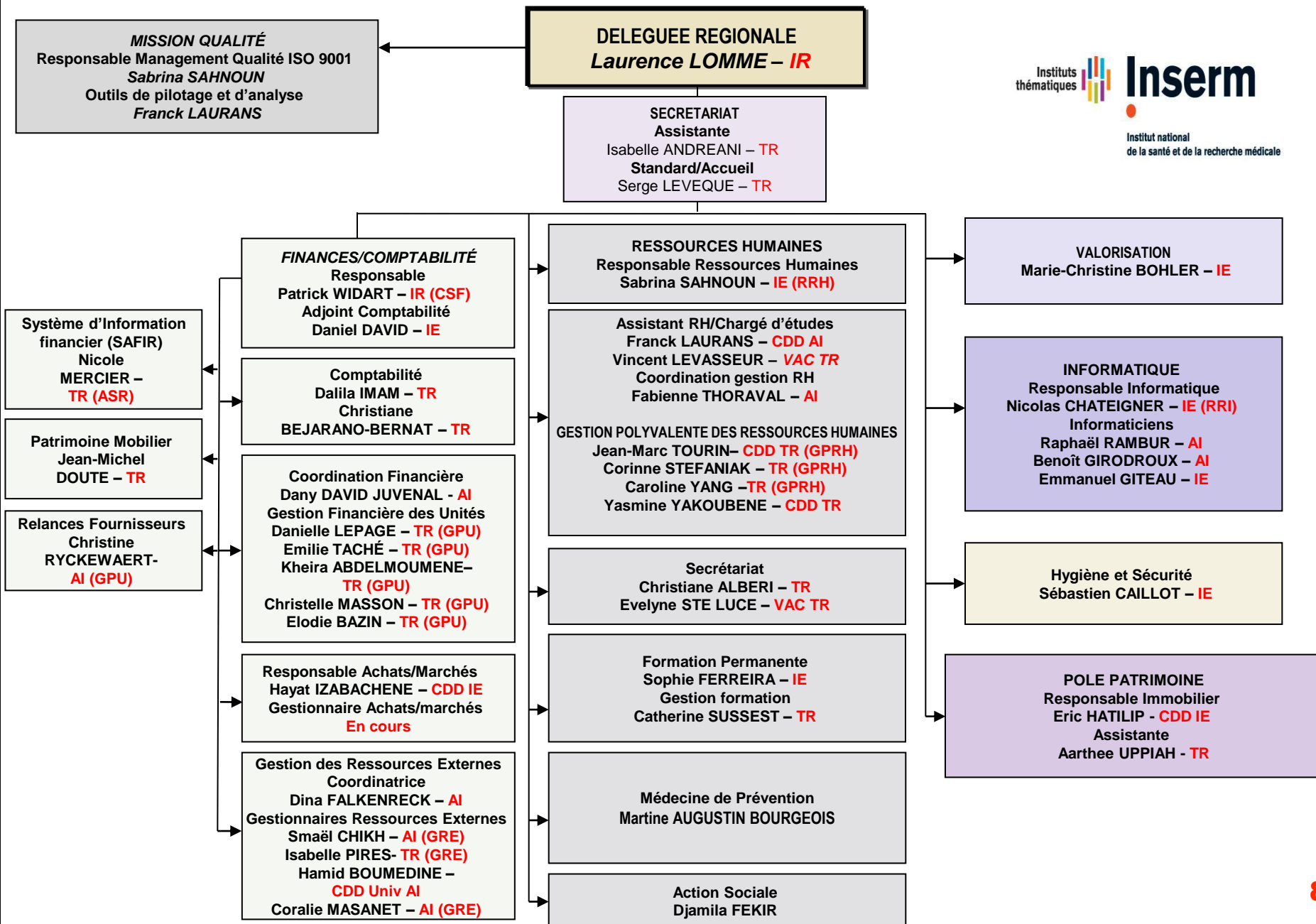
- Institut National de la Transfusion Sanguine (INTS)

- Institut des Vaisseaux et du Sang (IVS)

- Ecole Supérieure de Physique et de Chimie Industrielle

d) UFR – Physique (1 ERL)

Délégation régionale Paris 7



Pôle Finances – Bilan 2011

Budgets gérés par origine de financement

- crédits RP : 11 368 251 €
- crédits SE : 8 682 233 €

Opérations immobilières

- 40 annuelles
- 10 pluriannuelles (réhabilitation d'un bâtiment, site Saint-Louis)

Dépenses

- 20 986 factures
- délai moyen de paiement : 13 jours

Recettes

- 324 factures de recettes : 11 790 575 €
- 476 contrats actifs dont 118 conclus en 2011

Achats

- 147 contrats de dépenses actifs dont 34 conclus en 2011
- 56 marchés actifs dont 19 conclus en 2011

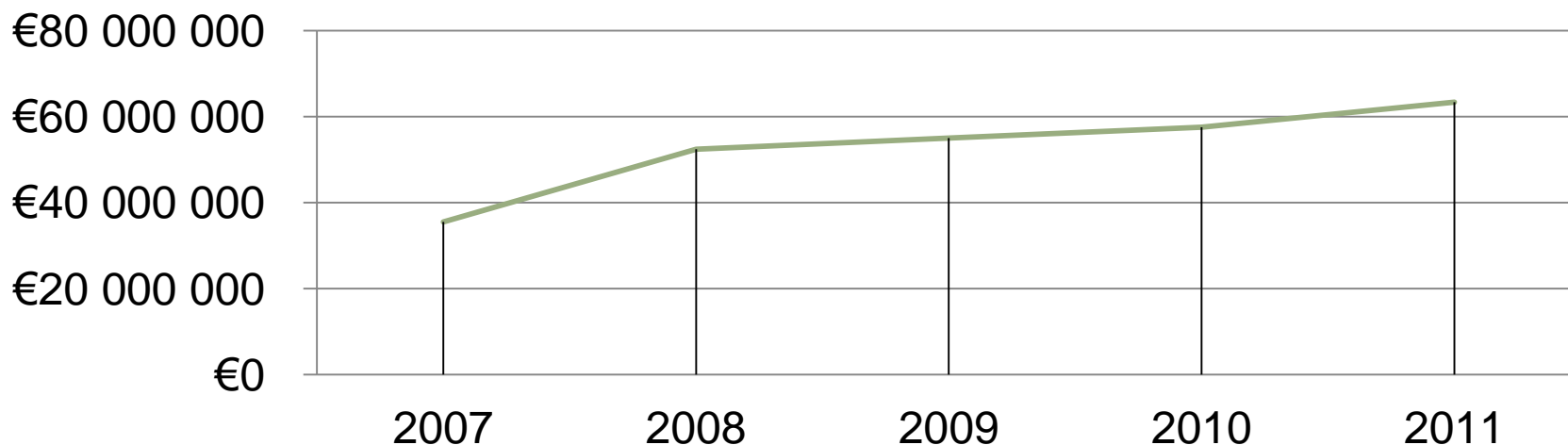
Patrimoine

- 2793 biens inventoriés dont 263 en 2011
- montant total : 37 828 820 € dont 2 950 255 € en 2011

Pôle Finances – Bilan 2011

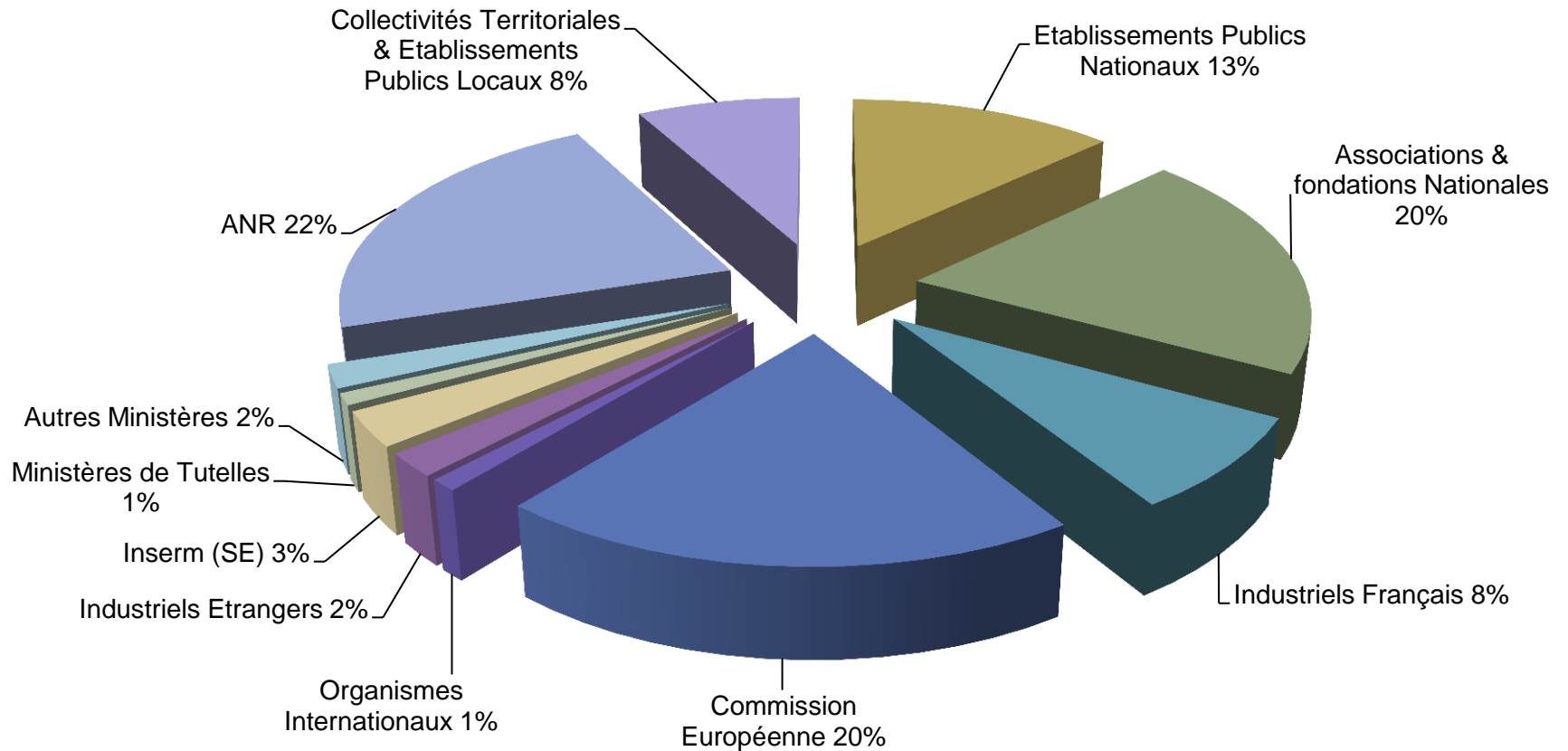
Evolution de la gestion des contrats de recherche

	2007	2008	2009	2010	2011
Nombre de contrats de recherche actifs	278	414	449	439	476
Nombre de contrats conclu dans l'année	98	114	113	122	118
Montant des contrats gérés	35 473 327 €	52 435 338 €	54 988 571 €	57 516 293 €	63 335 000 €



Pôle Finances – Bilan 2011

Répartition financière des contrats par catégories de financeurs



Pôle RH – Bilan 2011

Bilan 2011

Masse salariale : 29 986 472 €

ETP : 559

Fonctionnaires : 349

Contractuels : 138

Vacataires : 70

Apprentis/CAE : 2

Budget vacation : 152 200 €

Budget formation : 95 000 €

Budget action sociale : 109 500 €

Restauration collective : 104 500 €

Médecine de prévention : 5 000 €

Postes attribués :

- 1 IE responsable formation DRP7
- 1 T GPRH DRP7
- 1 T GPU DRP7

- 1 IR Ingénieur Biologie U740 (Tournier Lasserre)
- 1 IE Ingénieur en expérimentation U665 (Colin)
- 1 IE Administrateur U665 (Colin)
- 1 IE Ingénieur en techniques biologiques U674 (Zucman Rossi)
- 1 AI Assistant expérimentation animale U676 (Gressens)
- 1 Ai Secrétaire gestionnaire U699 (Monteiro)
- 1 T Technicien en production Cépide (Jougla)
- 1 T Technicien en gestion U606 (De Vernejoul)
- 1 T Technicien en gestion U674 (Zucman Rossi)

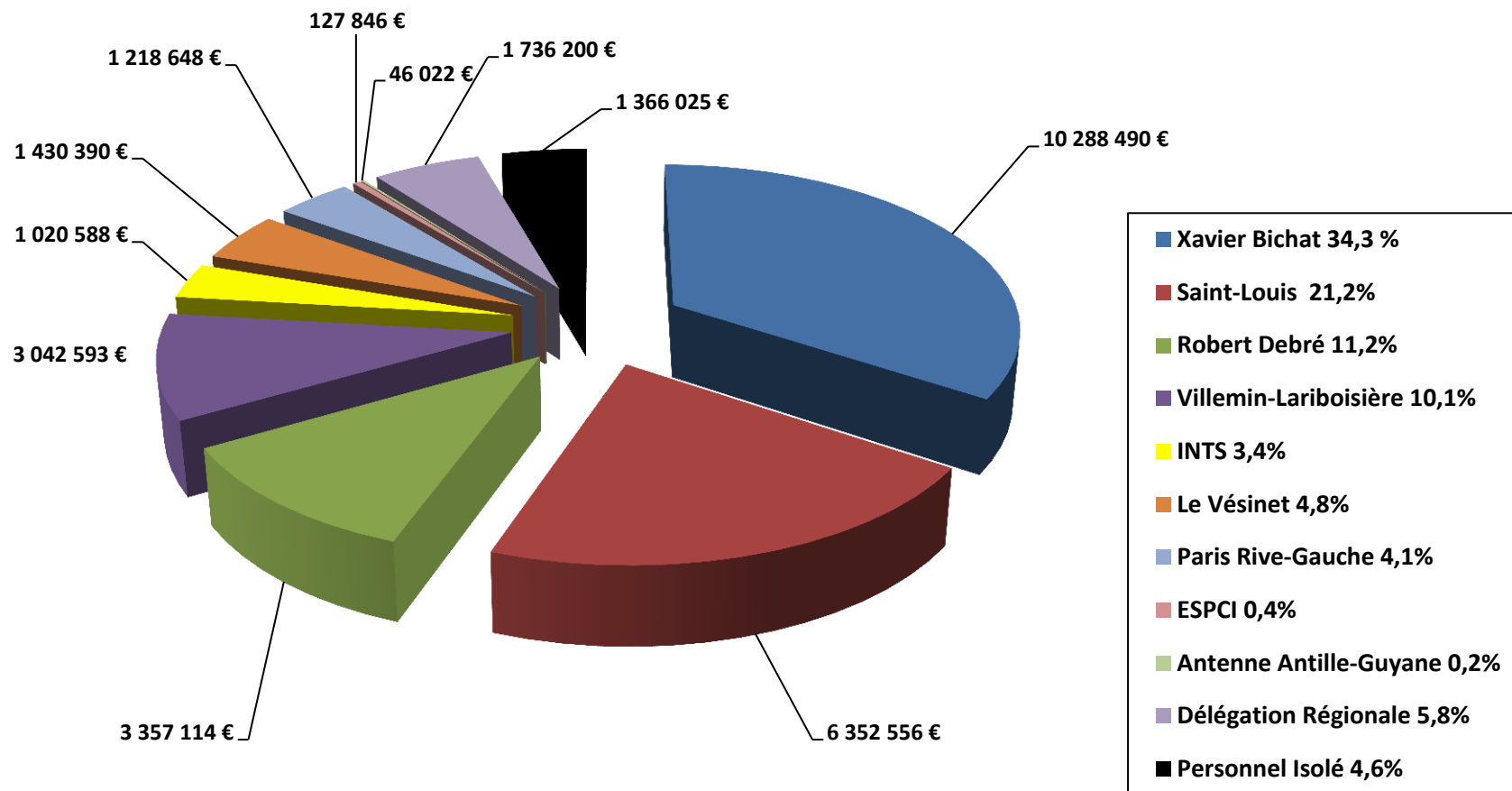
Demandes de postes formulées en 2010 : 37

Nombre de postes attribués en 2010 : 12

Pôle RH – Bilan 2011

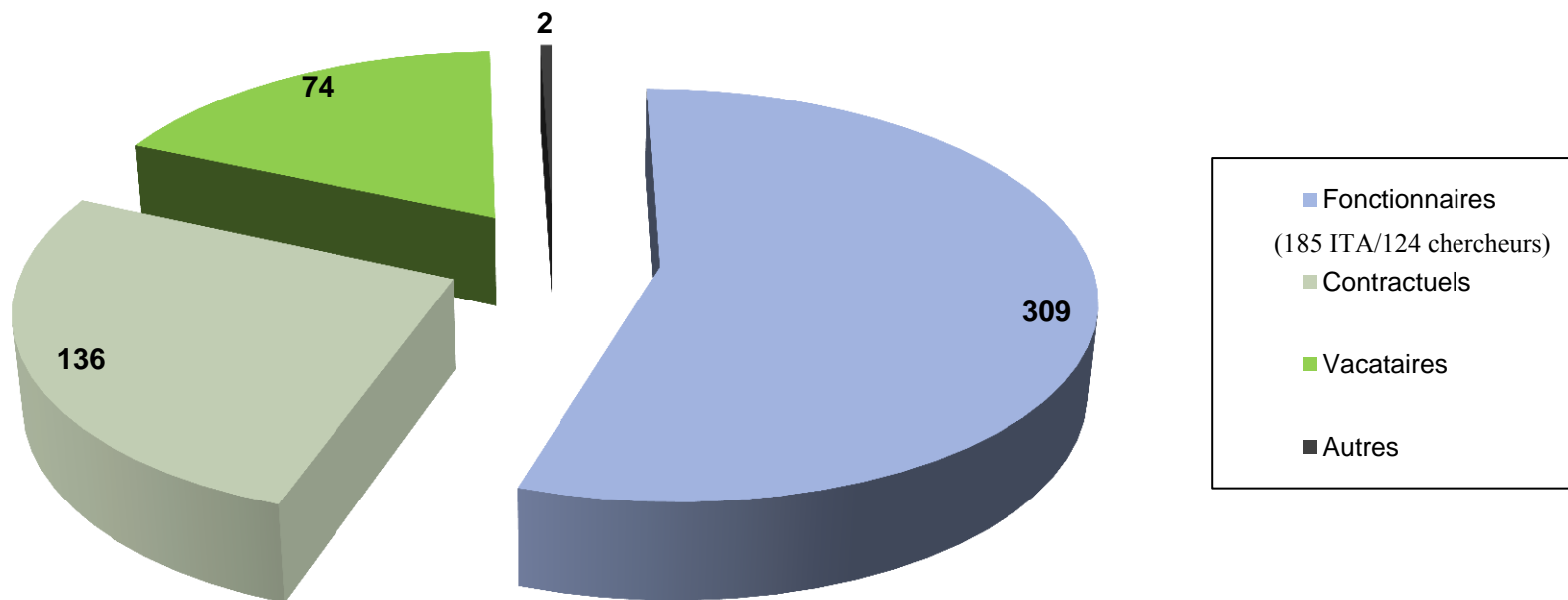
Répartition de la masse salariale 2011 de la DR Paris 7 par site

29 986 472 €



Pôle RH – Bilan 2011

Répartition des agents par statut



Pôle immobilier – Bilan 2011

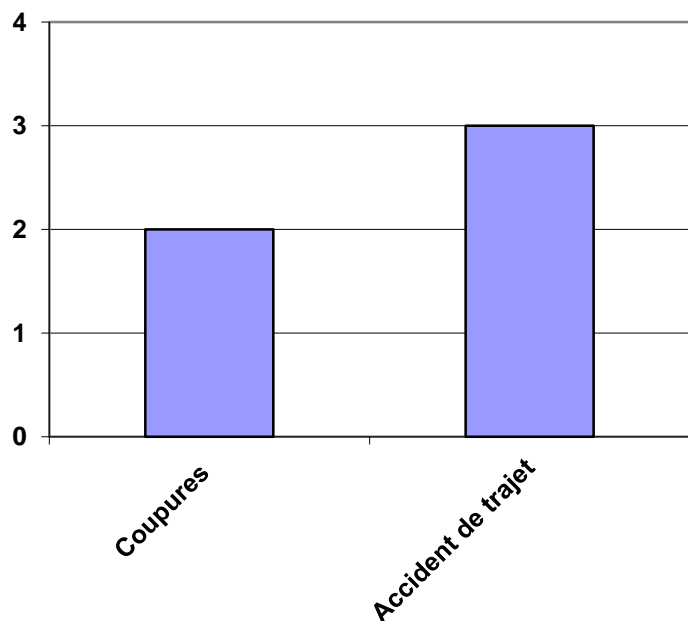
9 sites de recherche différents* plus la délégation

- Environ 30.000 m²
- Dont 3 bâtiments Inserm (7.200 m²)
 - 7 animaleries
 - 25 L2
 - 1 L3
- 10 opérations immobilières importantes en 2011 dont la réhabilitation complète d'un bâtiment

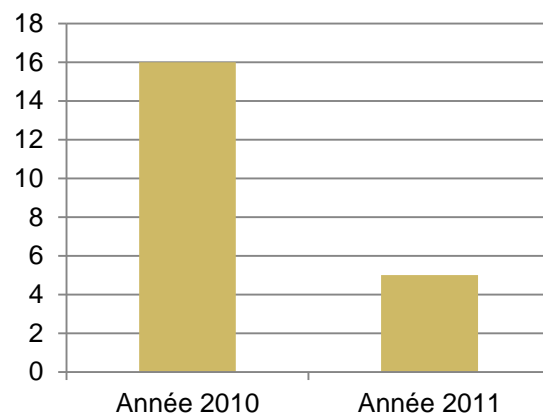
**Lariboisière, Robert Debré, Paris Rive Gauche, Saint-Louis, Bichat (Beaujon), INTS, le Vésinet, ESPCI, Antilles-Guyane*

Hygiène et Sécurité – Bilan 2011

Bilan des AT en 2011 : 5 accidents de service déclarés



Evolution du nombre d'AT entre 2010 et 2011



1 journée de sensibilisation sur le thème « Risque chimique : prévention et gestion dans le laboratoire »

- Organisation conjointe par les délégations Inserm Paris 7 et Paris 12
- Participation des partenaires CNRS et Université Paris Diderot
- 60 participants

Hygiène et Sécurité – Bilan 2011

38 formations de recherche plus la délégation

4 réseaux H&S

- 33 correspondants H&S
- 10 personnes compétentes en radioprotection
- Ingénieurs et Bureau de Coordination et de prévention des Risques de l'Inserm
- Collaboration avec les partenaires CNRS et Université

Informatique – Bilan 2011

Gestion réseau de 7 sites* :

- 16 bâtiments
- 39 locaux techniques
- 88 actifs réseaux (routeurs, firewalls, switch)
- 17 serveurs régionaux
- 3 autocoms

**Lariboisière, Robert Debré, Saint-Louis, Bichat (Beaujon), INTS, la DR*

Plateforme de gestion partagée – Bilan 2011

1. Offrir un guichet unique de gestion

- Améliorer la visibilité de la gestion des crédits
- Harmoniser les pratiques de gestion
- Développer de nouveaux services

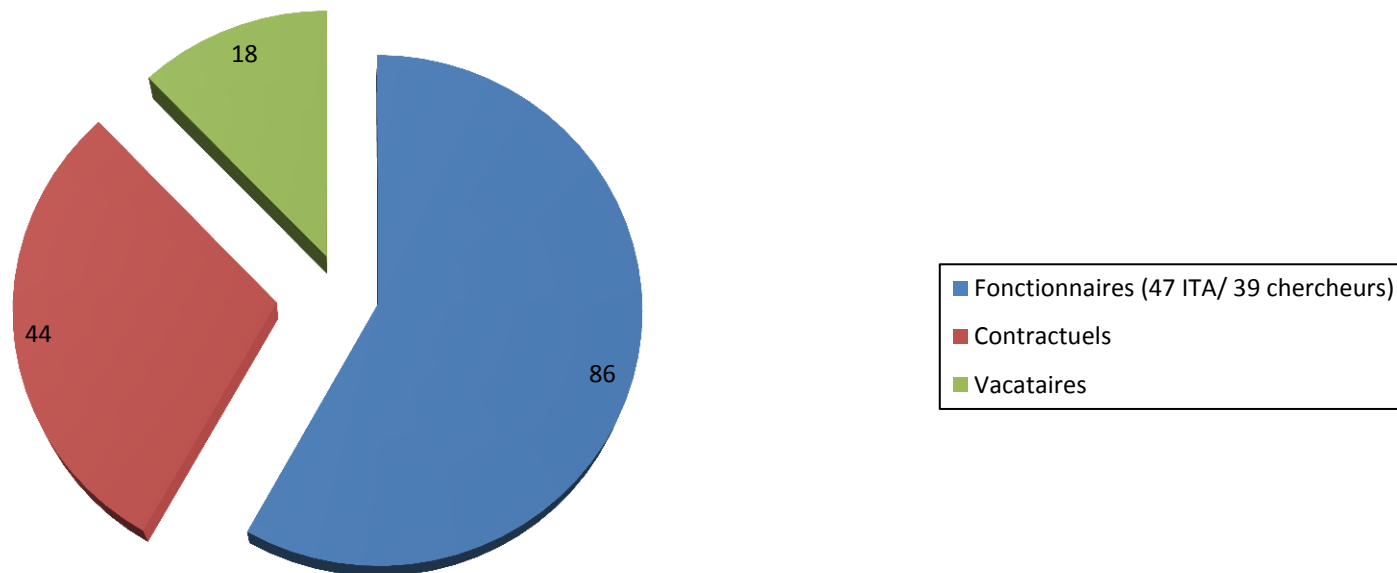
2. Règles de gestion Inserm

Mise en place d'une équipe mixte avec l'accueil de 2 ETP, en charge de la gestion des unités de la plateforme

- Un GRE et un animateur plateforme (IR)
- Gestion des dotations
- Gestion des ressources contractuelles (convention de recherche)
- Aide au montage des contrats de recherche
- Gestion des CDD sur RP

Plateforme de gestion partagée – Bilan 2011

**Cartographie au 31 décembre 2011
des agents de la plateforme de gestion partagée
U 676, 698, 740, 773, 843, 867**



Plateforme de gestion partagée – Bilan 2011

Masse salariale plateforme de gestion partagée 2011

8 879 053,41 €

